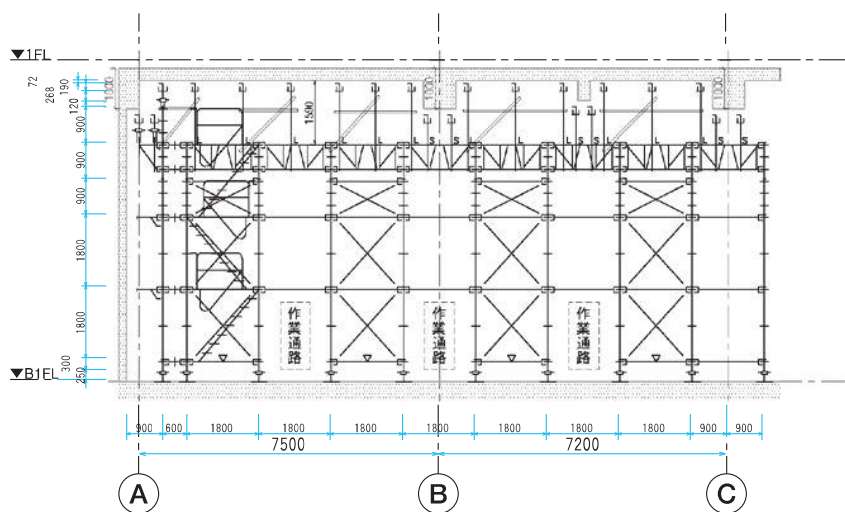
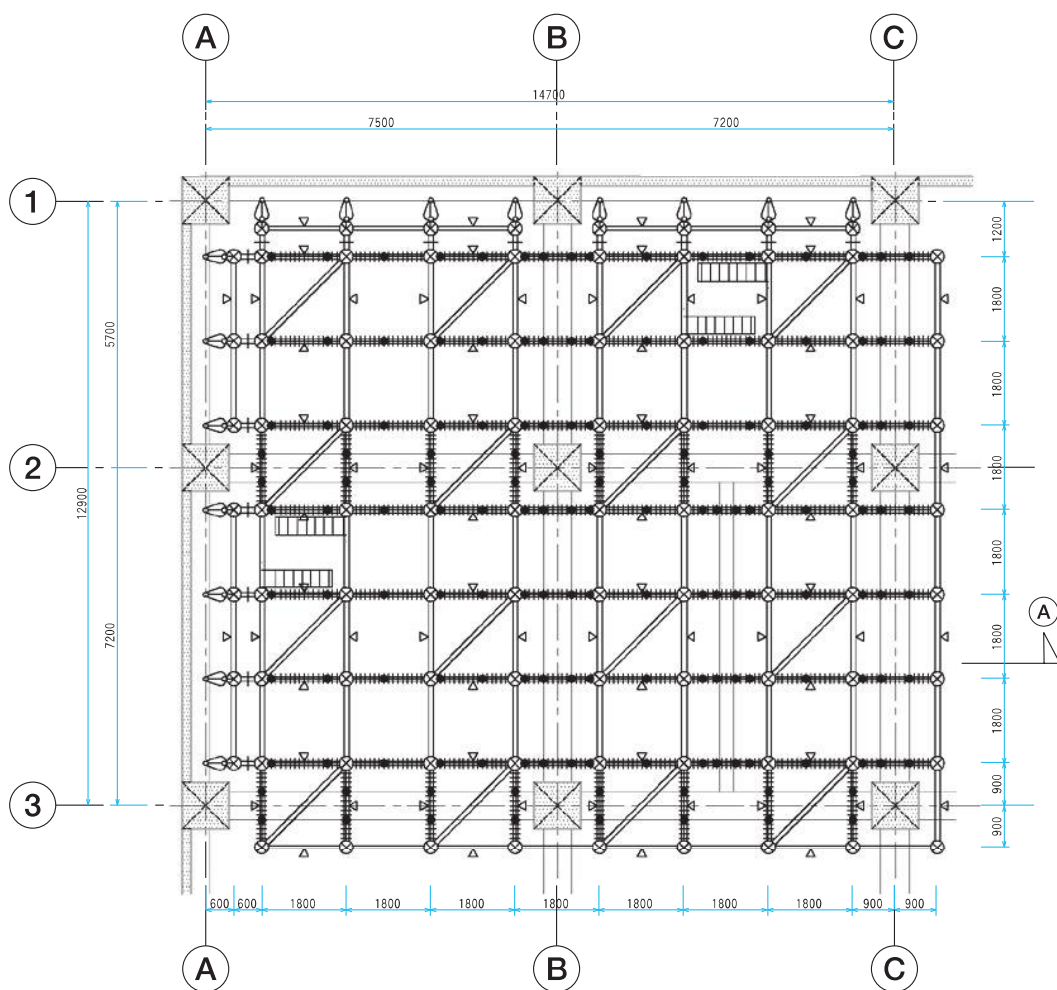


パワーフレームと従来支保工の比較例 (メーカー比較値)

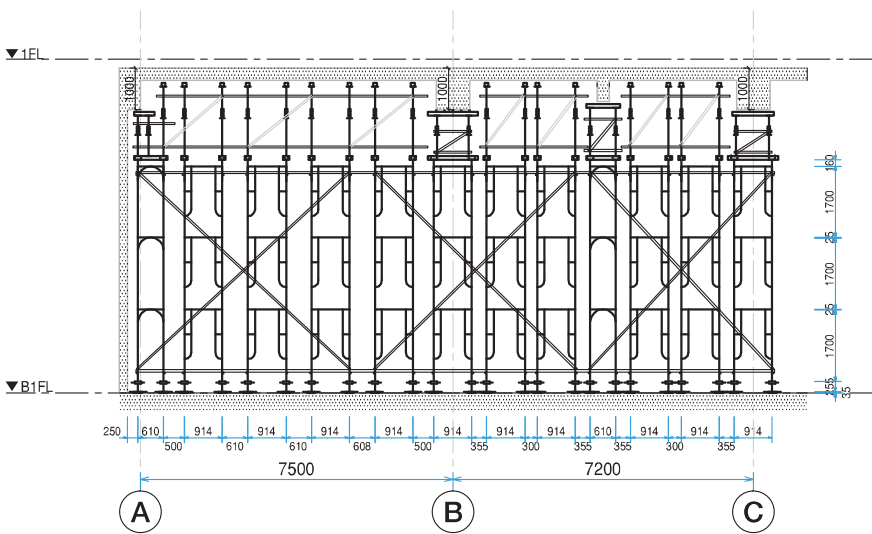
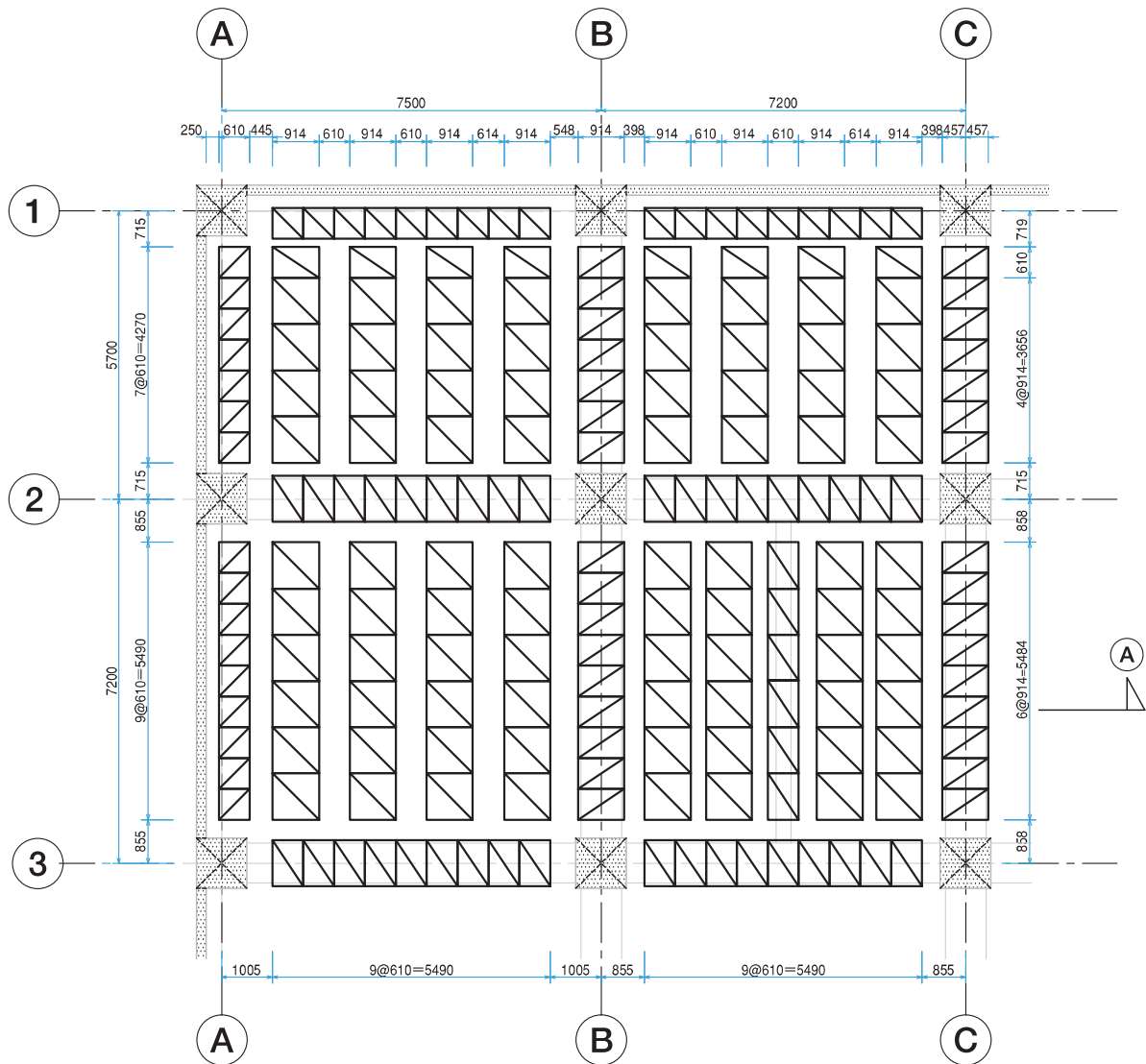
パワーフレームの割付平面図



パワーフレーム

部材名	型式	数量	重量	
			単重量 (kg)	総重量 (kg)
支柱	P3G	87	2.5	217.5
支柱	P9G	395	8.0	2370.0
支柱	P18G	87	8.9	774.3
調節柱	P120G	7	1.2	8.4
補助支柱	P05G	30	0.8	24.0
水平材	S6G	89	3.6	320.4
水平材	S18G	661	6.5	4296.5
水平ブレース	HX1818G	16	4.6	73.6
鉛直ブレース	X1809G	44	4.4	193.6
鉛直ブレース	X1818G	136	5.9	802.4
自在梁下枠	HF18G	72	24.2	1742.4
梁下枠サポートS	HS0208G	68	9.6	652.8
梁下枠サポートL	HS0820G	84	13.9	1167.6
ブラケット	BK6G	15	9.3	139.5
鋼製布板	150×1800	45	6.5	292.5
鋼製布板	240×1800	45	4.3	193.5
鋼製布板	500×1800	501	14.5	7264.5
すきま板	L5014G	200	7.4	1480.0
足場ブラケット	SBK35G	45	3.5	157.5
SPカイダン		6	10.5	63.0
SPカイダン手摺		6	4.2	25.2
SPセフティーガード		6	12.0	72.0
ジャッキベース	N3745	87	5.8	504.6
大引受ジャッキ	ON3545	37	5.5	203.5
アルミ大引	OA3L2000	33	14.5	478.5
アルミ大引	OA3L2500	91	18.1	1647.1
アルミ大引	OA3L3000	13	21.7	282.1
大引固定金具	OKK	300	0.2	60.0
大引ジョイント	OJ	200	0.2	40.0
サポートクランプ直交	QX	200	0.8	160.0
サポートクランプ自在	QF	200	0.8	160.0
アルミ足場板(巾木)	2000mm	34	5.0	170.0
単管クランプ	筵べ	350	2.7	945.0
クランプ直交		300	0.7	210.0
クランプ自在		300	0.7	210.0
合計				27,402
空立米当りの部材重量 17.7kg/m ³				

従来支保工の割付平面図



従来支保工例

部材名	型式	数量	単重量 (kg)	総重量 (kg)
簡易棒	A6117J	135	10.40	1404
標準棒	A3055A	540	13.60	7344
連結ピン	A3055A	900	0.57	513
スジカイ	A012	516	2.90	1496
スジカイ	A12	660	2.60	1716
手摺	A27(914)	516	0.90	464
手摺	A28(610)	660	0.60	396
鋼製布板	914×500	258	8.90	2296
鋼製布板	610×500	330	7.20	2376
鋼製布板	914×240	240	5.50	1320
鋼製布板	610×240	228	4.50	1026
アルミ足場板(巾木)	2000mm	522	5.00	2610
ジャッキベース	A752	450	3.70	1665
大引受ジャッキ	S752H	450	5.10	2295
バタ角 □100	1000mm	45	8.00	360
バタ角 □100	1500mm	78	12.00	912
バタ角 □100	2000mm	16	18.00	288
バタ角 □100	2500mm	32	20.00	640
バタ角 □100	3000mm	16	24.00	384
エンドストッパー	ES	232	3.25	754
単管パイプ	延べ	1565	2.73	4272
単管ジョイント		300	0.70	210
パイプサポート	610~900	242	7.00	1694
パイプサポート	1250~2000	194	10.00	1940
クランプ	直交・自在	500	0.70	350
合計				38,694
空立米当りの部材重量				24.9kg/m ³